

概要

illumiaPro2は温度制御機能付きの光学測定積分球システムです。光学、電気特性評価と同時に、温度変化による特性を自動で保存し計測解析することができます。LEDのような、温度によって色、出力、寿命、発光効率、リニアリティが変化するサンプルに最適です。
システムの校正はNISTトレーサブルです。

システム構成

- 積分球：50、100、165、195cm
- マルチチャンネル分光器：SMS-500
- ソフトウェア：Integral
- 校正用光源（NISTトレーサブル）
- 自己吸収補正ランプ
- プログラム可能DC電源：Agilent
- 測光ユニット：Cube Computer
- 温調冶具



測定項目

- 全光束
- 光束、放射束
- CCT、CRT
- ピーク波長
- 主波長
- 発光効率
- 電圧、電流、電力
- 温度
- Optical Flux, Color
- ILV（光束、電圧測定：温度固定、電流制御）
- VLI（光束、電流測定：温度固定、電圧制御）
- TLV（光束、電圧測定：電流固定、温度制御）
- TLI（光束、電流測定：電圧固定、温度制御）

特徴

- 幅広い光量に対応
- NIST準拠の校正
- 高速データ取得
- スペクトラフレクトコーティング

アプリケーション

- LEDパッケージ
- モジュール、アレイ
- ディスプレイバックライト
- SSL

校正光源、吸収補正ランプ

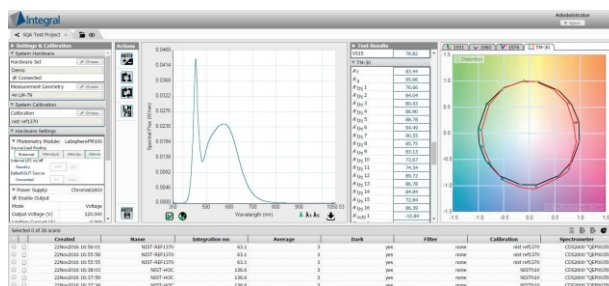
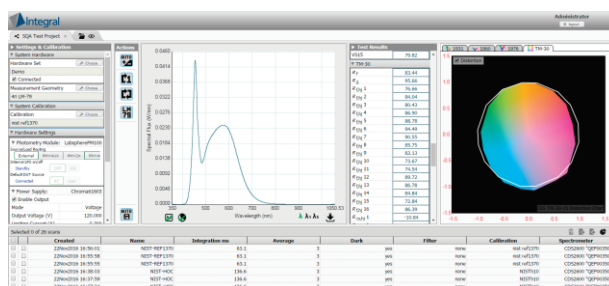
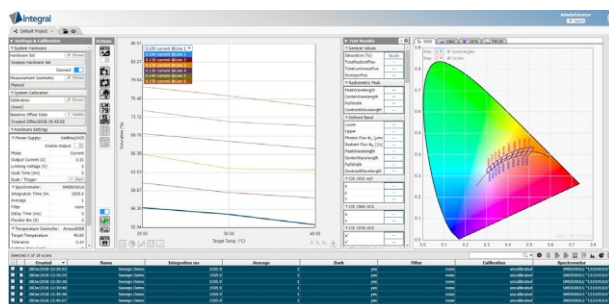
- 高い安定性と再現性
- NISTトレーサブルの校正証明書付き

NVLAP校正用標準電源 Agilent®

1つの電源で校正光源、吸収補正ランプを制御できます。過電圧、過電流から保護されフロントパネルとソフトウェア上で簡単にモニター可能です。

ソフトウェア Integral®

- HTML5対応
ウェブブラウザベースの光測定ソフトウェア
- ウェブブラウザが表示可能な機器で表示可能
- 日本語を含む複数言語に対応
- 分光器、AC/DC電源、温度コントロールなどシステムを総合的に制御
- 使いやすいAPIは、Labview、.NET、C、VBAに対応
- オペレータ以外でも、テスト画面にアクセス可能
- LM-79に則した測定が可能
- システム校正が自動化
- レポート項目のカスタム作成が可能
- スペクトル計測手順を自動化
- 光学、電子、温度データの自動収集、グラフ化、エクスポート
- 光束、電流、電圧、温度スイープ機能
- 電流/電圧モード
- トレランス操作
- 温度安定時間の設定
- トリガー機能
- 温度設定機能



〈測定項目〉

全光束[lm]

色度座標 (x,y) (u',v')

ドミナント波長[nm]

相関色温度[K]

純度[%]

分光放射束[W/nm]

ピーク波長[nm]

半値全幅[nm]

重心波長[nm]

演色評価数

分光器 SMS-500

- 測定波長範囲：350~1050nm
- 分解能：1.4nm
- 測定時間：1.1m秒~4秒
- リニアリティ：±0.3%
- 平均ノイズ：0.23%
- ダイナミックレンジ：436.7
- 平均スペクトルサンプル間隔：1nm
- プレーズ波長：500nm
- ピーク感度：475nm
- 迷光補正：あり
- 色度精度 (x,y) <0.001
- A/D分解能：16ビット
- インターフェース：USB 2.0
- トリガー：あり

サンプル用電源 Keithley®

以下のモデルから選択可能です。

また、お持ちのKeithley®をシステムに組み込むこともできます。

〈ラインナップ〉

Keithley 2400

Keithley 2420

Keithley 2425

Keithley 2440

Cube Computer

- 接続
フロント : USB3.0、USB Type-C、オーディオジャック
リア : HDMI Port×2、Display Port、Gb Lan、USB3.0 ×2、DC入力ジャック(12V)
- プロセッサ : Intel Celeron N3150
- Graphics/GPU : Intel HD Graphics
- メモリタイプ : DDR3L SO-DIMM(non-ECC)
- メモリ : 16GB(8GB installed)
- ストレージ : 64GB SSD
- メモリスピード : 1600MHz
- LANコントローラー : Realtek RT8111G
- 入力電圧 : 12V
- 動作環境 : 0℃~40℃
- サイズ : 116.75W ×36.7H ×112D (mm)
- マウンティング : DIN mount、Wall-mount



製品情報

illumia Pro2				
型式	illumia Pro2 500-050	illumia Pro2 500-100	illumia Pro2 500-165	illumia Pro2 500-195
積分球サイズ	50cm	100cm	165cm	195cm
ポートサイズ	6"	13"	21"	25"
ポートリデューサー	6" -> 1"	13" -> 6" -> 1"	21" -> 6" -> 1"	25" -> 6" -> 1"
校正光源	2-Pi-1-INT-600	2-Pi-1-INT-1400	2-Pi-1-INT-1400	2-Pi-1-INT-1400
タングステン電球	0.05~7,500lm	0.20~16,300lm	0.54~41,000lm	0.75~57,000lm
白色LED	0.04~7,100lm	0.16~14,500lm	0.41~37,000lm	0.58~52,000lm
昼白色LED	0.03~4,500lm	0.13~13,800lm	0.37~34,000lm	0.52~47,000lm
青色LED	0.05~300lm	0.20~1,200lm	0.54~2,700lm	0.76~3,800lm
赤色LED	0.03~800lm	0.12~1,100lm	0.35~3,500lm	0.50~5,000lm
吸収補正ランプ	AUX-100-35	AUX-100-75		
ソフトウェア	Integral			

illumia Pro2 積分球詳細				
型式	illumia Pro2 500-050	illumia Pro2 500-100	illumia Pro2 500-165	illumia Pro2 500-195
積分球サイズ	50cm	100cm	165cm	195cm
積分球アセンブリフレーム	H flame	H flame	H flame on rails	H flame on rails
2π/TEC ポートサイズ	6"	13"	21"	25"
推奨光源サイズ	<φ70mm	<φ140mm	<φ230mm	<φ270mm
コーティング反射率	97~98%@600nm			



ラプスフェア社正規販売代理店

オプトシリウス株式会社

本社 : 〒115-0055 東京都北区赤羽西1-2-1 4 MYビル2,3F TEL.03-5963-6377 FAX.03-5963-6388
西日本営業所 : 〒532-0004 大阪市淀川区西宮原2-6-67 シャリ工新大阪 TEL.06-7171-7654 FAX.06-7172-5904
E-mail: spe@optosirius.co.jp URL: http://www.optosirius.co.jp/